

Polycys.

KVALITETS- OCH MILJÖPOLICY

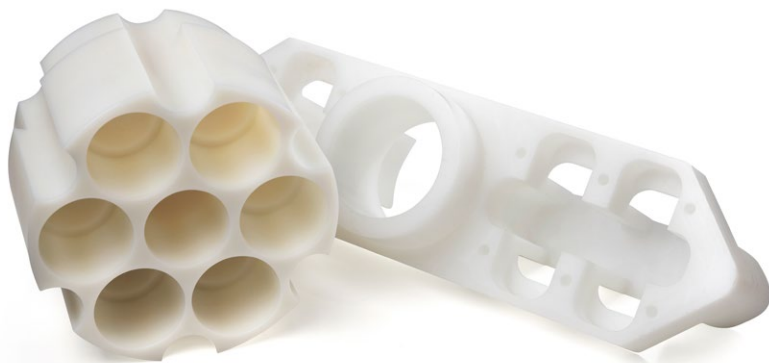
Företagsledningen ansvarar för att kvalitets- och miljöpolicyens innehåll tydliggörs och förankras hos alla medarbetare.

Ansvar att följa Kvalitets- och miljöpolicyen gäller för alla medarbetare.

Med hjälp av motiverad och kunnig personal samt anpassad maskinpark producerar vi enligt kundens beställning till rätt kvalitet i rätt tid. Samt på ett miljömässigt hållbart sätt

Vår strävan är att alltid ha nöjda kunder och att skapa långsiktiga relationer. För Jarvsö Industriplast AB gäller därför följande ambitioner och målsättningar:

- att berörda medarbetare alltid känner till miljö och kundkrav
- att skapa förtroende genom pålitlighet och ärlighet i vårt agerande mot kunder och medarbetare
- att kontinuerligt lyssna av kundernas önskemål och förmedla resultatet av mötet till personalen
- att uppnå låga kostnader genom att effektivt utnyttja att eftersträva att "göra rätt från början", genom att använda fastställda rutiner och metoder som ständigt anpassas och förbättras
- att utifrån synpunkter och förslag från kunder och medarbetare ständigt förbättra kvalitets/miljöledningssystemet och verksamheten.
- att följa rutiner för avfallshantering/sortering och arbeta energismart så att vi minskar påverkan på miljön.



KUNDSTRUKTURER

Nyckelkunder:

De tre största kunderna står för 15% av omsättningen.

Kundsegment:

Maskinbyggare, systemleverantörer, Underhållsservice samt produktionsutrustning

KVALITET

Kvalitet system: ISO 9001:2015.

Miljöcertifikat: Nej. Vi har ett dokumenterat miljöarbete.

Miljöarbete:

- Våra leverantörer på material arbetar efter de miljöregler som finns i världen, bland annat ROHC, REACH.
- Vi kör helt utan skärvätskor vilket minskar belastning på miljön.
- Vi använder tryckluft istället för skärvätskor vilket minskar belastning på miljön.

Kalibrering: Samtlig mätutrustning kalibreras externt.

SERVICE

Offert svar: Respons inom två dagar.

Ordererkännande: Inom två dagar.

Reklamationshantering:

Vi analyserar alla reklamationer och spårar källan för att förhindra att det händer igen (8D med 5Y).

LEVERANS

Normal:

20 arbetsdagar om inga andra önskemål/avtal finns.

Flexibilitet:

Vår arbetstid är 07:00 – 16:00 det gör att maskiner är tillgänglig extra kvällar, nätter och helger om behovet finns.

Transport:

Enligt kundens önskemål.

MÄTNING

Mätning sker unikt efter varje detalj. Om inget annat avtalas eller om vi ser en risk med detaljen. Alltid förstabiliseringskontroll och löpande stickkontroller på kritiska mått. Tätheten i stickkontrollen är beroende på svårighetsgraden på detaljen.

DESIGN

Cad/Cam-system:

Designer och Edgecam. STEP-filer för beredning. Ritningar i PDF.

Konstruktion:

Vi har ingen konstruktionsavdelning men är behjälplig med att effektivisera produktionsmetoder och materialval.

MPS system:

Monitor G5.

JÄRVSÖ INDUSTRIPLAST AB

Industrivägen 28
827 51 Järvsö

Org. nr: 556585-8940

Bankgiro: 5534-2463

SWIFT: NDEASESS

Iban: SE31 9500 0099 6018 0059 1636

Antal levererade detaljer:

Cirka 800 000 utleverade detaljer per år.

Långsiktiga mål: Omsättning 50mkr 2028.

Ägarstruktur: Lars-Åke Söderlund, VD.

Lokal: Fabriken 1 240 m², kontoret 210 m².